

Сервисная инструкция

Соединители Mercotac® содержат небольшое количество жидкой ртути и должны быть утилизированы надлежащим образом.



6195 Corte del Cedro, #100
 Carlsbad, California 92011, USA
 Ph 760 431 7723 Fax 760 431 0905
 e-mail: info@mercotac.com

1. Разъемы Mercotac можно использовать как горизонтально, так и вертикально. Однако стрелка «ВВЕРХ» на корпусе разъема не должна оказаться ниже линии горизонтали. Разъемы являются обратимыми, поэтому их не нужно устанавливать вверх ногами. Желательно хранить коннекторы в вертикальном положении (стрелка вверх). <Рис. 1>

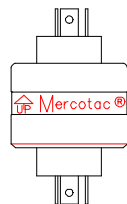


Рис. 1

2. Разъем может удерживаться или монтироваться корпусом или пластиковой втулкой, но не предназначен для переноса механических нагрузок. Один конец должен плавать, прикрепленный только соединительными проводами. В горизонтальном положении установите коннектор так, чтобы корпус вращался для снижения механической нагрузки на подшипник и внутренние компоненты. Никогда не устанавливайте жестко оба конца разъема. Это может привести к поломке и выходу разъема из строя. Ограничьте эксцентриситет крепления 0,005 дюймами (0.13 мм). <Рис. 2>

| MODEL | BUSHING MOUNTING | | BODY MOUNTING | |
|-------|------------------|-----------|---------------|-----------|
| | A | B | A | B |
| 230 | .500(12.7) | .40(10.2) | .998(25.35) | |
| 331 | | | | |
| 330 | .625(15.87) | | | |
| 430 | | | | |
| 215 | | | 1.248(31.70) | |
| 235 | .748(19.00) | .80(20.3) | | .80(20.3) |
| 1250 | 3/8(M10) | .70(17.8) | | |
| 630 | .875(22.22) | .40(10.2) | 1.575(40.00) | |
| 335 | .984(25.00) | .80(20.3) | | |
| 830 | 1.125(28.57) | .40(10.2) | 1.772(45.01) | |
| 435 | 1.250(31.75) | .80(20.3) | | |

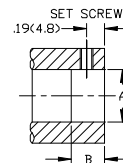


Рис. 2. Размеры монтажа

3. Не припаивайте провода к разъему и не сгибайте его слишком сильно, так как такое неправильное использование может привести к выходу из строя разъема и аннулированию гарантии.

4. Используйте многожильный провод достаточной длины и гибкости во избежание механических нагрузок. Избегайте натянутых проводов, которые тянут разъем. Провода должны иметь достаточный свободный зазор, чтобы конец соединителя вращался примерно на ¼ оборота. Провода, которые допускают слишком большой зазор, могут наматываться на разъем. Как правило, провода достаточно прочны, чтобы удерживать неподвижный конец разъема. Если провода не подходят, можно использовать плавающий моментный рычаг, прикрепленный к неподвижной втулке. <Рис. 3>

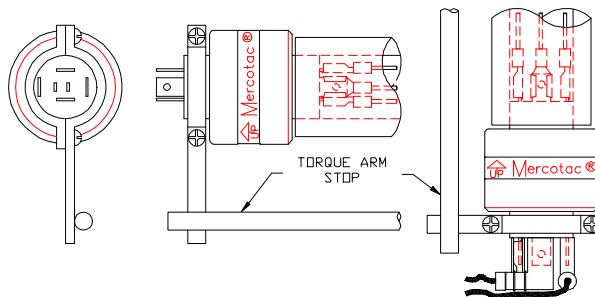


Рис. 3. Примеры плавающего моментного рычага

5. Обеспечьте токовую защиту (предохранитель) на проводах, подключенных к разъему. Токовая перегрузка может привести к выходу из строя разъема.

ПЕДУПРЕЖДЕНИЕ. Алюминиевый корпус может быть горячим от перегрузки после отказа. Отключите питание, прежде чем прикасаться потенциально неисправному разъему.

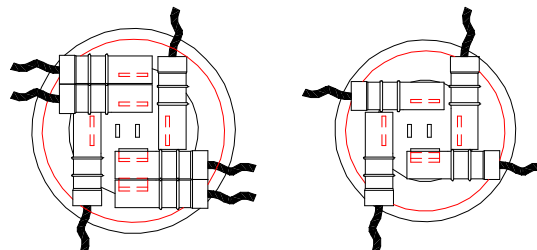


Рис. 4. Соединение прямоугольных клемм

6. Клеммы, поставляемые с модульными коннекторами, имеют улучшенную конструкцию ствола с двойной стенкой по сравнению с обычной одностенной втулкой. Дополнительная прочность в стволе улучшает электропроводность и сцепление проволоки. Некоторым обжимным инструментам не хватает мощности для надежного обжима этих клемм, что может привести к плохим соединениям. Форма обжимного штампа также влияет на качество обжима, особенно для проводов меньших размеров. Рекомендуемый обжимной инструмент производства Thomas & Betts - их модель # WT112M. Прямоугольные клеммы можно настроить на моделях 830 и 630, как показано на рисунке. <Рис. 4>

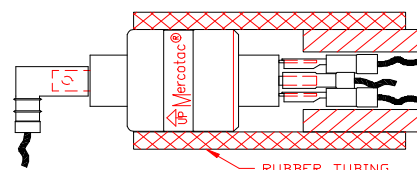


Рис. 5. Защита от вибрации

7. Вибрация и механические удары уменьшают срок службы и/или могут вызвать выход разъема из строя. В некоторых случаях для противоударной защиты может потребоваться установка резиновой трубки. <Рис. 5>

8. Соединитель содержит пластиковые материалы, которые чувствительны к теплу. Перегрев приведет к сокращению срока службы или поломке разъема. Обеспечьте теплоизоляцию там, где это необходимо, чтобы температура не превышала 140 ° F (60 ° C). <Рис. 6>

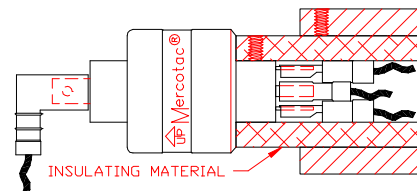


Рис. 6. Теплоизоляция

9. При использовании коннекторов в пищевой промышленности обратите внимание: соединители Mercotac® содержат жидкую ртуть и другие жидкости. Изолируйте разъем от зоны прикосновения с пищевыми продуктами с помощью защитного кожуха. Короткое замыкание в соединении с разъемом Mercotac редко, но может привести к утечке. В этих случаях рекомендуется использовать защитный кожух. <Рис. 7>

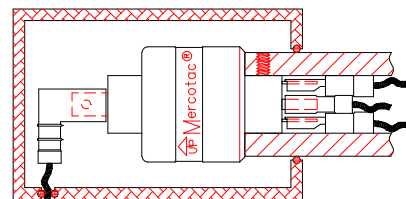
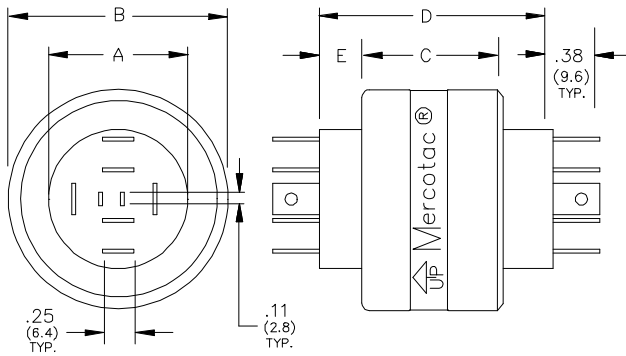


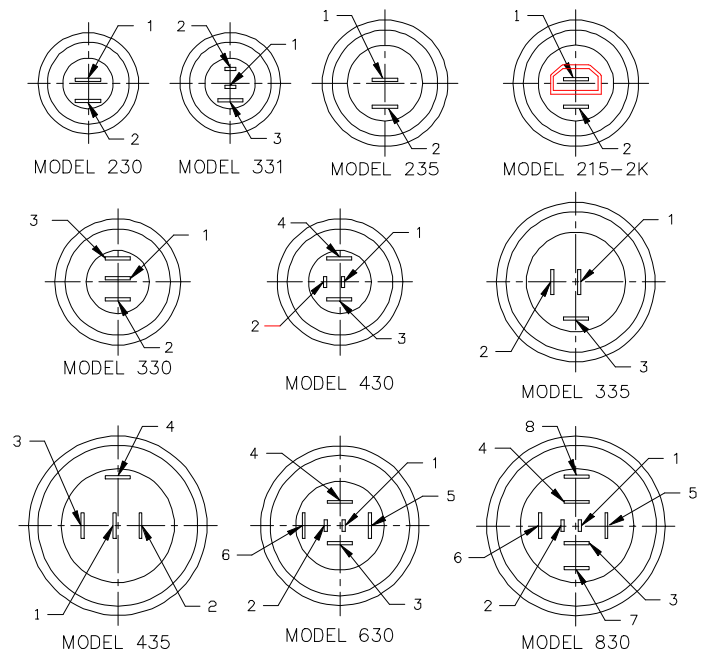
Рис. 7. Защитный кожух

СЕРИЯ MODULAR

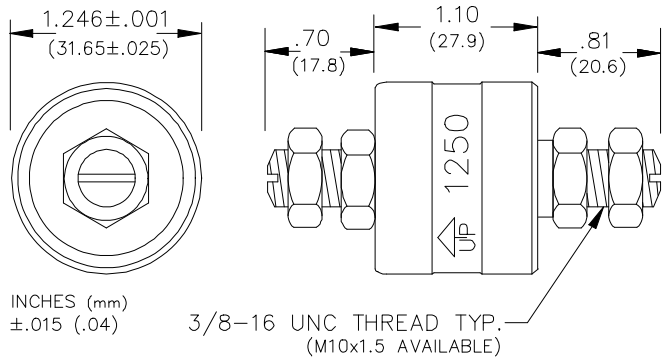


| MODEL | A | B | C | D | E |
|---------|--------------|--------------|------------|------------|-----------|
| 230 | .498(12.65) | .996(25.30) | 1.10(27.9) | 1.82(46.2) | .34(8.6) |
| 331 | | | | 2.69(68.3) | .78(19.8) |
| 215-2K | .746(18.95) | 1.246(31.65) | 1.10(27.9) | 2.67(67.8) | .77(19.6) |
| 235 | | | | 1.87(47.5) | .37(9.4) |
| 330 | .623(15.82) | 1.573(39.95) | 1.14(29.0) | 2.72(69.1) | .78(19.8) |
| 430 | .982(24.94) | | | 1.84(46.7) | .34(8.6) |
| 335 | .873(22.17) | 1.770(44.96) | 1.14(29.0) | 2.72(69.1) | .78(19.8) |
| 630 | 1.123(28.52) | | | 1.84(46.7) | .34(8.6) |
| 830 | 1.248(31.70) | 1.770(44.96) | 1.14(29.0) | 2.72(69.1) | .78(19.8) |
| 435 | 1.248(31.70) | | | 1.84(46.7) | .34(8.6) |
| ±in(mm) | .002 (.05) | .01 (.25) | .01 (.25) | REF | .01(.25) |

КОНТАКТНАЯ ОРИЕНТАЦИЯ



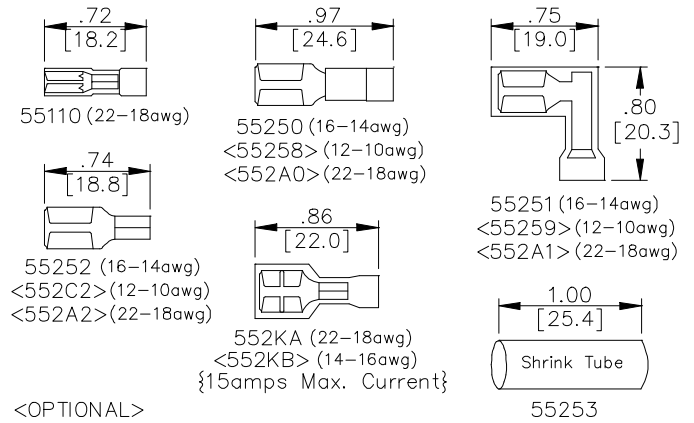
МОДЕЛЬ 1250



INCHES (mm)
±.015 (.04)

3/8-16 UNC THREAD TYP.
(M10x1.5 AVAILABLE)

ДОСТУПНЫЕ РАЗЪЕМЫ



<OPTIONAL>

ГАРАНТИЯ: Продукция имеет гарантию от дефектов в материалах и изготовлении в течение одного года с даты покупки. Замена будет произведена за исключением дефектов, вызванных ненормальным использованием или неправильным обращением. Все заявления и техническая информация, содержащиеся в данном документе или представленные производителем или его представителем, являются добросовестными. Пользователь должен взять на себя ответственность за определение пригодности продукта для использования по назначению. Производитель не несет ответственности за любые травмы, потери или повреждения, прямые или косвенные последствия использования или попытки использования продукта.

TECHNICAL SPECIFICATIONS

| SPECIFICATIONS | | MODEL NUMBER | | | | | | | | | |
|--|---------------|--------------|----------|-----------------------|-------------|------|------|--------|-------------|----------|------|
| | 1250 | 230 | 330 | 331 | 430 | 630 | 830 | 215-2K | 235 | 335 | 435 |
| NUMBER OF CONDUCTORS | 1 | 2 | 3 | 3 | 4 | 6 | 8 | 2 | 2 | 3 | 4 |
| VOLTAGE RANGE (V) AC/DC | | | 0 - 250V | | | | | 2000V | | 0 - 500V | |
| CURRENT RATING (A) SM TABS | | | | 2 SMALL TABS @ 4 AMPS | | | | | | | |
| CURRENT RATING (A) LG TABS | 250 | 2/30 | 3/30 | 1/30 | 2/30 | 4/30 | 6/30 | 2/15 | 2/30 | 3/30 | 4/30 |
| MAX. FREQUENCY RESPONSE | 200 MHz | | | | | | | | | | |
| MERCURY CONTACT RESISTANCE | < 1 MilliOhm | | | | | | | | | | |
| MAXIMUM ROTATING SPEED (RPM) | 1200 | 1800 | 1200 | 1800 | 1200 | 300 | 200 | 1200 | 1200 | 500 | 300 |
| MAXIMUM BODY TEMPERATURE | 60°C (140°F) | | | | | | | | | | |
| MINIMUM OPERATING TEMPERATURE | -29°C (-20°F) | | | | | | | | | | |
| CIRCUIT SEPARATION | | > 25 MegOhm | | | > 50 MegOhm | | | | > 50 MegOhm | | |
| ROTATIONAL TORQUE (Nm X 10 ⁻⁴) | 250 | 200 | 300 | 200 | 400 | 700 | 1000 | 400 | 400 | 700 | 850 |

DISCONNECTS / ACCESSORIES

| | | | | | | | | | | | |
|-----------------------------------|-------|-------|-------|--------------|------------|-------|----------|-------|-------------|------------|-------|
| SM. INSULATED (18-22awg) 55110 | | | | | STD (4) | | | | | | |
| LG. INSULATED (18-22awg) 552A0 | | | | OPTIONAL | | | | | | OPTIONAL | |
| LG. INSULATED (14-16awg) 55250 | (2) | OPT * | (1) | (2) | OPTIONAL * | | | (2) | (3) | (4) | |
| LG. INSULATED (10-12awg) 55258 | | | | OPTIONAL * | | | | | | OPTIONAL * | |
| LG. HIGH VOLT (18-22awg) 552KA | | | | | | | (4) | | OPTIONAL ** | | |
| LG. HIGH VOLT (14-16awg) 552KB | | | | | | | OPTIONAL | | OPTIONAL ** | | |
| LG. UNINSULATED (18-22awg) 552A2 | | | | OPTIONAL | | | | | OPTIONAL | | |
| LG. UNINSULATED (14-16awg) 55252 | | OPT. | (3) | OPTIONAL (4) | | (6) | | | OPTIONAL | | |
| LG. UNINSULATED (10-12awg) 552C2 | | | | OPTIONAL | | | | | OPTIONAL | | |
| SHRINK TUBE FOR UNINS. 55253 | | OPT. | (3) | OPTIONAL (4) | | (6) | | (4) | OPTIONAL | | |
| LG. ANGLE INSUL. (18-22awg) 552A1 | | | | OPTIONAL | | | | | OPTIONAL | | |
| LG. ANGLE INSUL. (14-16awg) 55251 | | (2) | (3) | (1) | (2) | (4) | (6) | | (2) | (3) | (4) |
| LG. ANGLE INSUL. (10-12awg) 55259 | | | | OPTIONAL | | | | | OPTIONAL | | |
| HEX NUT, 3/8-16 BRASS 12580 | (4) | | | | | | | | | | |
| RUBBER BOOT KIT FOR PROTECTION | 57125 | 57230 | 57430 | 57230 | 57430 | 57630 | 57830 | 57235 | 57235 | 57335 | 57435 |
| PLUG KIT (PAIR) PARTS ONLY | | | | | 50430 | | | | | | |
| PLUG ASS'Y W/12" WIRES (PAIR) | | | | | 50431 | | | | | | |

* These optional terminals may require additional clearance and slight bending of tabs.
 ** Fully insulated High Voltage terminals are limited to 15 amps of current.